

<b>==</b>	<b>Courant continu</b> Pour indiquer sur la plaque signalétique que l'appareil ne doit être alimenté qu'en courant continu; pour marquer les bornes correspondantes.
-----------	---

<b>==</b>	<b>Direct current</b> To indicate on the rating plate that the equipment is suitable for direct current only; to identify relevant terminals.
-----------	--

<b>==</b>	<b>Corriente continua</b> Para indicar en la placa de señalización que el equipo funciona exclusivamente con corriente continua; para identificar las terminales correspondientes.
-----------	---

<b>==</b>	<b>Corrente continua</b> Para identificar na placa sinálica que o dispositivo apenas pode ser alimentado em corrente continua; para marcar os bornes correspondentes.
-----------	--

<b>==</b>	<b>Постоянен ток</b> За обозначаване на табелката с технически данни, че оборудването е подходящо само за променлив ток; за идентифициране на съответните клемми.
-----------	--

<b>==</b>	<b>Gleichstrom</b> Weist auf dem Typenschild darauf hin, dass das Gerät nur mit Gleichstrom betrieben werden darf und kennzeichnet die betreffenden Klemmen.
-----------	---

<b>==</b>	<b>Corrente diretta</b> Per indicare sull'etichetta che il dispositivo è adatto solo per corrente diretta; per identificare i relativi terminali.
-----------	--

<b>==</b>	<b>Gelijkstroom</b> Om aan te geven op de typeplaat dat de uitrusting enkel geschikt is voor gelijkstroom; om relevante terminals te identificeren.
-----------	--

<b>==</b>	<b>Curent continu</b> Pentru a menționa pe plăcuța indicatoare a caracteristicilor tehnice că echipamentul este adecvat numai în cazul curentului continuu; pentru a identifica terminale relevante.
-----------	---

**RO - MULȚUMIRILE NOASTRE**

Vă felicităm pentru achiziția dvs. și vă mulțumim pentru încrederea dvs. în T'nB. **Produsele noastre respectă reglementările și standardele în vigoare. Înainte de a utiliza acest aparat, vă sfătuim să citiți cu atenție instrucțiunile și sfaturile de siguranță și să păstrați acest manual**

**INSTRUCȚIUNI DE SIGURANȚĂ IMPORTANTE**

- Garanția își pierde valabilitatea în cazul utilizării necorespunzătoare.
- T'nB își declină orice responsabilitate în cazul nerecaterii instrucțiunilor de siguranță
- Manipulați produsul cu grijă.
- Sursa de alimentare a dispozitivului dvs. trebuie să corespundă caracteristicilor prevăzute în tabelul
- Priza de curent pentru echipamente electrice trebuie instalată în apropierea dispozitivului respectiv și trebuie să fie ușor accesibilă.
- Nu amplasați niciun obiect inflamabil, o substanță explozivă sau un obiect periculos lângă dispozitivul dvs.
- Utilizați și depozitați dispozitivul numai într-un mediu în care temperatura este cuprinsă între 0 °C și 40 °C.
- Nu lăsați dispozitivul la îndemâna copiilor.
- Acest dispozitiv nu este destinat utilizării de către persoane (inclusiv copii) cu capacități fizice, senzoriale sau mintale reduse, sau de către persoane fără experiență sau cunoștințe, cu excepția cazului în care o persoană responsabilă pentru siguranța acestora le supraveghează sau le oferă instrucțiuni în prealabil cu privire la utilizarea dispozitivului.
- Nu demontați dispozitivul și nu încercați să îl reparați sau să îl modificați singur.
- Nu utilizați dispozitivul dacă a suferit un șoc sau a fost deteriorat.
- Pentru a evita riscul de electrocutare, deconectați dispozitivul de la sursa de alimentare principală și de la orice dispozitiv înainte de a-l curăța sau când nu îl utilizați.
- Utilizați numai accesoriile și conectorii furnizați. Utilizarea oricărui alt tip de accesorii care nu este destinat acestui scop ar putea deteriora dispozitivul dvs. în mod iremediabil.
- Înainte de curățare, asigurați-vă că dispozitivul este oprit și răcit. Nu utilizați lubrifianți sau orice produs care ar putea deteriora aparatul.
- T'nB își declină orice responsabilitate în cazul deteriorării rezultate din utilizarea necorespunzătoare a produsului sau din utilizarea împreună cu un dispozitiv cu caracteristici electrice incompatibile.
- Dacă nu se specifică altfel, nu folosiți niciodată dispozitivul în ploaie, în locuri umede sau în apropierea unui punct de apă.
- Dacă nu se specifică altfel, acest produs este destinat exclusiv utilizării în interior.
- În cazul unui produs fără fir, vă rugăm să nu lăsați produsul în apropierea cardurilor de credit sau a altor suporturi de carduri de date.
- Evitați să utilizați dispozitive fără fir în apropierea surselor curente de interferențe, cum ar fi cablurile de alimentare, cuptoarele cu microunde, luminile fluorescente, camerele video fără fir și telefoanele fixe fără fir.
- Pentru a îmbunătăți calitatea și intensitatea semnalului wireless, reducți numărul de dispozitive active care funcționează pe aceeași bandă de frecvență wireless.
- Nu lăsați produsul la încărcat nesupravegheat. În cazul unui scurtcircuit sau al deteriorării mecanice a bateriei cu litiu există riscul de supraîncălzire și incendiu.
- ATENȚIE: risc de explozie dacă bateria este înlocuită cu un model necorespunzător. Reciclarea bateriilor uzate se face în conformitate cu reglementările în vigoare.

**PENTRU PRODUSELE BLUETOOTH:**

1. Verificați dacă aparatul la care doriți să vă conectați noul produs este pornit.
2. Instalați bateria/bateriile în aparat și porniți-l. Dacă aparatul dvs. are un acumulator integrat, conectați cablul de alimentare furnizat la un port USB pentru a-l încărca, apoi porniți-l.
3. Pentru a conecta noul aparat la computer, tabletă sau smartphone, deschideți setările Bluetooth din aparatul la care doriți să vă conectați și începeți căutarea perifericului.

**CAZURI SPECIALE DE CONECTARE BLUETOOTH:**

Dacă aparatul dvs. are un buton de căutare Bluetooth (butonul "connect"), apăsați lung timp de 5 secunde pentru a efectua cuplarea aparatului.

**AVEȚI NEVOIE DE AJUTOR?**

Ne preocupăm satisfacția clienților noștri, ne puteți contacta la [info@t-nb.com](mailto:info@t-nb.com). Pentru întreținere, reparații și diverse informații despre acest produs, vizitați site-ul nostru: [www.t-nb.com](http://www.t-nb.com)

**NL - ONZE DANK**

Gefeliciteerd met uw aankoop en bedankt voor het vertrouwen dat u in T'nB stelt. Onze producten worden ontwikkeld volgens de Nederlandse wetgeving en normen. Wij raden u aan vooraleer dit product te gebruiken de instructies en de veiligheidsvoorschriften aandachtig te lezen en deze handtekening goed te bewaren.

**NL - BELANGRIJKE VEILIGHEIDSLINSTRUCTIES**

- Bij oneigenlijk gebruik van dit product kan er geen garantie worden verleend.
- T'nB wijst alle aansprakelijkheid af in geval van niet-naleving van de veiligheidsinstructies.
- Ga zorgvuldig om met het product.
- De elektrische voeding van uw apparaat moet overeenstemmen met de oorspronkelijk voorzienende kenmerken
- Het stopcontact van elektrische uitrustingen moet in de nabijheid van deze uitrustingen geïnstalleerd worden en gemakkelijk toegankelijk zijn.
- Plaats geen ontvlambare voorwerpen, explosieve stoffen of gevaarlijke voorwerpen in de buurt van uw apparaat.
- Gebruik uw berg uw apparaat alleen in een omgeving waar de temperatuur tussen 0°C en 40°C ligt.
- Houd uw apparaat buiten het bereik van kinderen.
- Dit apparaat is niet bestemd voor gebruik door personen (inclusief kinderen) met verminderde fysieke, zintuiglijke of mentale vermogens, of personen zonder ervaring of kennis, tenzij zij onder toezicht staan of voorafgaand instructies hebben gekregen over het gebruik van het apparaat van een persoon die verantwoordelijk is voor hun veiligheid.
- Haal uw apparaat niet uit elkaar en probeer het niet zelf te repareren of aan te passen.
- Gebruik uw apparaat niet als het een schok of schade heeft opgelopen.
- Om het risico op elektrische schokken te vermijden, dient u uw apparaat van de voedingsbron en van alle apparaten los te koppelen voordat u het reinigt of indien u het niet gebruikt.
- Gebruik alleen de bijgeleverde accessoires en connectoren. Het gebruik van enig ander type accessoire dat niet voor dit doel is bedoeld, kan onherstelbare schade aan uw apparaat veroorzaken.
- Zorg ervoor dat het apparaat uitgesloten is afgekoeld is voordat u het reinigt. Gebruik geen smeermiddelen of andere producten die het apparaat kunnen beschadigen.
- T'nB wijst elke aansprakelijkheid af voor schade in verband met oneigenlijk gebruik van het product of gebruik met een apparaat met niet-compatibele elektrische eigenschappen.
- Tenzij anders vermeld, gebruik uw apparaat nooit in de regen, op vochtige plaatsen of in de buurt van water.
- Tenzij anders vermeld, is dit product alleen bedoeld voor gebruik binnenshuis.
- In het geval van een draadloos product mag u het product niet in de buurt van creditcards of andere gegevensopslagapparaten gebruiken.
- Vermijd het gebruik van uw draadloze apparaten in de buurt van veelvoorkomende storingbronnen, zoals stroomkabels, magnetrons, TL-lampen, draadloze videocamers en draadloze huistelefoons.
- Om de kwaliteit en de sterkte van het draadloze signaal te verbeteren, vermindert u het aantal actieve apparaten dat in dezelfde draadloze frequentieband actief is.
- Laat het niet onbeheerd achter tijdens het opladen. Bij kortsluiting of mechanische schade aan de interne lithiumbatterij bestaat het risico op oververhitting en brand.
- WAARSCHUWING: explosiegevaar als de batterij wordt beschadigd of vernietigd door een ongeschikt model. Zorg ervoor dat de gebruikte batterijen worden gerecycled in overeenstemming met de geldende voorschriften.

**VOOR DE BLUETOOTH-PRODUCTEN:**

1. Ga na of het toestel waarop u uw nieuwe product wilt aansluiten aangeschakeld is.
2. Breng de batterij(en) in het toestel aan en schakel het product aan. Wanneer uw toestel een ingebouwde batterij heeft, sluit u de meegeleverde voedingskabel aan op een USB-poort om ze te laden en daarna schakelt u het aan.
3. Om uw nieuwe product op uw computer, tablet of smartphone aan te sluiten opent u de bluetoothparameters van het toestel waarmee u zich wilt verbinden en start het zoeken van de randapparatuur.

**BIJZONDERE GEVALLEN VAN BLUETOOTHAANSLUITING:**

Wanneer uw toestel een bluetooth zoekknop heeft ("connect"-knop), drukt u er gedurende 5 seconden op om uw nieuwe toestel te pairen.

**HULP NODIG?**

Wij willen tevreden klanten, daarom kunt u ons contacteren op [info@t-nb.com](mailto:info@t-nb.com). Onderhoud, depannage, diverse informatie over dit product: raadpleeg onze website: [www.t-nb.com](http://www.t-nb.com).

**DE - UNSER DANK**

Herzlichen Glückwunsch zu Ihrem Kauf und vielen Dank für das Vertrauen, das Sie T'nB entgegen gebracht haben. Unsere Produkte entsprechen den geltenden Vorschriften und Normen. Vor der Verwendung dieses Produkts empfehlen wir Ihnen, die Anweisungen und Sicherheitshinweise sorgfältig zu lesen und diese Anleitung aufzubewahren.

**WICHTIGE SICHERHEITSHINWEISE**

- Bei missbräuchlicher Verwendung kann keine Garantie übernommen werden.
- T'nB lehnt jede Verantwortung für Nichtbeachtung der Sicherheitshinweise ab.
- Ga zorgvuldig om met het product.
- De elektrische voeding van uw apparaat moet overeenstemmen met de oorspronkelijk voorzienende kenmerken
- Het stopcontact van elektrische Geräts muss in der Nähe des Geräts installiert werden und leicht zugänglich sein.
- Stellen Sie keine brennbaren Gegenstände, explosive Stoffe oder gefährliche Gegenstände in die Nähe Ihres Geräts.
- Verwenden und lagern Sie Ihr Gerät nur in einer Umgebung, in der die Temperatur zwischen 0°C und 40°C liegt.
- Bewahren Sie Ihr Gerät außerhalb der Reichweite von Kindern auf.
- Dieses Gerät ist nicht dafür bestimmt, durch Personen (einschließlich Kinder) mit eingeschränkten physischen, sensorischen oder geistigen Fähigkeiten oder mangels Erfahrung oder mangels Wissen benutzt zu werden, es sei denn, sie werden durch eine für ihre Sicherheit zuständige Person beaufsichtigt oder erhielten von ihr Anweisungen, wie das Gerät zu benutzen ist.
- Nehmen Sie Ihr Gerät nicht auseinander und versuchen Sie nicht, es selbst zu reparieren oder zu verändern.
- Verwenden Sie Ihr Gerät nicht, wenn es Stößen oder Beschädigungen ausgesetzt war.
- Um die Gefahr eines Stromschlags zu vermeiden, trennen Sie Ihr Gerät vor der Reinigung oder bei Nichtgebrauch von der Stromversorgung und von allen Geräten.
- Verwenden Sie nur das mitgelieferte Zubehör und die Stecker. Die Verwendung eines anderen, nicht dafür vorgesehenen Zubehörs kann zu irreparablen Schäden an Ihrem Gerät führen.
- Vergewissern Sie sich vor der Reinigung, dass das Gerät ausgeschaltet und kalt ist. Verwenden Sie kein Schmiermittel oder jegliche Produkte, die das Gerät beschädigen könnten.
- T'nB übernimmt keine Verantwortung für Schäden, die durch den Missbrauch des Produkts oder die Verwendung mit einem Gerät mit inkompatiblen elektrischen Eigenschaften entstehen.
- Wenn nicht anders angegeben, verwenden Sie Ihr Gerät niemals im Regen, an feuchten Orten oder in der Nähe von Wasser.
- Wenn nicht anders angegeben, ist dieses Produkt nur für die Verwendung in Innenräumen vorgesehen.
- Wenn es sich um ein kabelloses Produkt handelt, lassen Sie es bitte nicht in der Nähe von Kreditkarten oder anderen Datenträgern liegen.
- Vermeiden Sie die Verwendung Ihrer kabellosen Geräte in der Nähe von häufigen Störquellen, wie z. B. Stromkabeln, Mikrowellengeräten, Leuchtstoffröhren, kabellosen Videokameras und schnurlosen Haustelefonen.
- Um die Qualität und Stärke des Funksignals zu verbessern, reduzieren Sie die Anzahl der aktiven Geräte, die im gleichen Funkfrequenzband arbeiten.
- Lassen Sie den Ladevorgang nicht unbeaufsichtigt. Wenn die interne Lithiumbatterie kurzgeschlossen oder mechanisch beschädigt wird, besteht die Gefahr von Überhitzung und Brand.
- VORSICHT: Es besteht Explosionsgefahr, wenn der Akku durch ein ungeeignetes Modell ersetzt wird. Entsorgen Sie verbrauchte Batterien in Übereinstimmung mit den geltenden Vorschriften.

**FÜR BLUETOOTH-GERÄTE:**

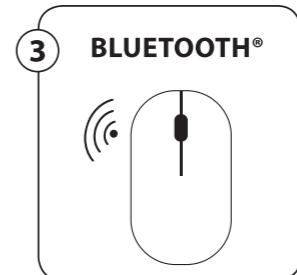
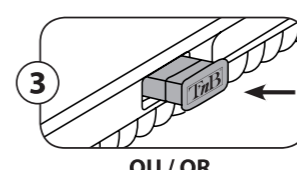
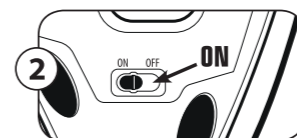
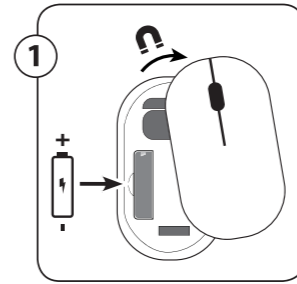
1. Überprüfen Sie, ob das Gerät, an das Sie Ihr neues Produkt anschließen möchten, eingeschaltet ist.
2. Legen Sie die Batterie(n) in das Gerät ein und schalten Sie das Gerät ein. Wenn Ihr Gerät über einen eingebauten Akku verfügt, schließen Sie das mitgelieferte Netzkabel an einen USB-Anschluss an, um es aufzuladen, und schalten Sie es dann ein.
3. Um Ihr neues Produkt mit dem Computer, Tablet oder Smartphone zu verbinden, öffnen Sie die Bluetooth-Einstellungen für das Gerät, mit dem Sie eine Verbindung herstellen möchten, und starten Sie eine Gerätesuche.

**SONDERFÄLLE DER BLUETOOTH-VERBINDUNG:**

Wenn Ihr Gerät über einen Bluetooth-Suchbutton („Verbinden“-Button) verfügt, drücken Sie diesen 5 Sekunden lang, um Ihr neues Gerät zu koppeln.

**BENÖTIGEN SIE HILFE?**

Uns liegt die Zufriedenheit unserer Kunden am Herzen und Sie haben Sie die Möglichkeit, uns unter [info@t-nb.com](mailto:info@t-nb.com) zu kontaktieren. Für Wartung, Störungsbehebung, diverse Informationen über dieses Produkt besuchen Sie bitte unsere Website: [www.t-nb.com](http://www.t-nb.com).



**SOURIS 2,4GHZ / BLUETOOTH®**  
Bluetooth® / 2,4Ghz mouse



**T'nB t-nb.com**  
T'nB SA France / Rue Nicolas Joseph Cugnot  
PA de La Crau / 13300 Salon-de-Provence

**Instructions**  
Mode d'emploi / Instrucciones / Instruções

**MWCOLOR**

## FR - NOS REMERCIEMENTS

Félicitations pour votre achat et merci pour la confiance que vous accordez à T'nB. Nos produits sont conformes aux réglementations et aux normes en vigueur. Nous vous conseillons avant l'utilisation de ce produit de lire attentivement les instructions et les consignes de sécurité, et de conserver ce manuel.

## CONSIGNES DE SECURITE IMPORTANTES

- Aucune garantie ne pourra être appliquée en cas de mauvais utilisation.
- T'nB décline toute responsabilité en cas de non-respect des consignes de sécurité
- Manipulez le produit avec précaution.
- L'alimentation de votre appareil doit correspondre aux caractéristiques initialement prévues
- La prise de courant des équipements électriques doit être installée à proximité des équipements et être facilement accessible.
- Ne placez pas d'objet inflammable, de substance explosive ou d'objet dangereux à proximité de votre appareil.
- Utilisez, conservez uniquement votre appareil sans un environnement où la température est comprise entre 0°C et 40°C.
- Conservez votre appareil hors de portée des enfants.
- Cet appareil n'est pas conçu pour être utilisé par des personnes (y compris les enfants) dont les capacités physiques, sensorielles ou mentales sont réduites, ou des personnes dénuées d'expérience ou de connaissance, sauf si elles ont pu bénéficier, par l'intermédiaire d'une personne responsable de leur sécurité, d'une surveillance ou d'instructions préalables concernant l'utilisation de l'appareil.
- Ne démontez pas votre appareil et n'essayez pas de le réparer vous-même ou de le modifier.
- N'utilisez pas votre appareil s'il a subi un choc ou des dommages.
- Pour éviter tout risque d'électrocution, débranchez votre appareil de l'alimentation principale et de tout appareil avant de le nettoyer ou si vous ne l'utilisez pas.
- Utilisez uniquement les accessoires et connecteurs fournis. L'utilisation de tout autre type d'accessoire non prévu à cet effet risquerait d'endommager votre appareil de façon irréversible.
- Avant de procéder au nettoyage, assurez-vous que l'appareil soit éteint et froid. N'utilisez pas de lubrifiant ou tout autre produit qui pourrait endommager l'appareil.
- T'nB décline toute responsabilité en cas de dommages liés à une mauvaise utilisation du produit ou à une utilisation avec un appareil aux caractéristiques électriques non compatibles.
- Avant de procéder au nettoyage, assurez-vous que l'appareil soit éteint et froid. N'utilisez pas de lubrifiant ou tout autre produit qui pourrait endommager l'appareil.
- Sauf mention contraire, n'utilisez jamais votre appareil sous la pluie, dans des endroits humides ou à proximité d'un point d'eau.
- Sauf mention contraire, ce produit est destiné à un usage intérieur uniquement.
- Dans le cas d'un produit sans fil, veuillez ne pas laisser le produit à proximité de cartes de crédit ou d'autres supports de stockage de données.
- Évitez d'utiliser vos appareils sans fil à proximité de sources d'interférences courantes, telles que des câbles d'alimentation, des fours à micro-ondes, des lampes fluorescentes, des caméras vidéo sans fil et des téléphones résidentiels sans fil.
- Pour éviter tout risque d'électrocution, débranchez votre appareil de l'alimentation principale et de tout appareil avant de le nettoyer ou si vous ne l'utilisez pas.
- Évitez d'utiliser vos appareils sans fil à proximité de sources d'interférences courantes, telles que des câbles d'alimentation, des fours à micro-ondes, des lampes fluorescentes, des caméras vidéo sans fil et des téléphones résidentiels sans fil.
- ATTENTION : risque d'explosion si la batterie est remplacée par un modèle inapproprié. Recyclage des piles usagées conformément à la réglementation en vigueur.

## POUR LES PRODUITS BLUETOOTH :

1. Vérifiez que l'appareil sur lequel vous souhaitez connecter votre nouveau produit soit allumé.
2. Installez-la ou les piles dans l'appareil et allumez-le produit. Si votre appareil possède une batterie intégrée, branchez le câble d'alimentation fourni sur un port USB afin de le charger puis allumez-le.
3. Pour connecter votre nouveau produit à votre ordinateur, tablette ou smarphone, ouvrez les paramètres Bluetooth de l'appareil auquel vous souhaitez vous connecter et lancez une recherche de périphérique

## CAS PARTICULIERS DE CONNEXION BLUETOOTH :

Si votre appareil possède un bouton de recherche Bluetooth (bouton «connect»), appuyez dessus durant 5 secondes pour le couplage de votre nouvel appareil.

## BESOIN D'AIDE ?

Soucieux de la satisfaction de nos clients, vous avez la possibilité de nous contacter sur info@t-nb.com. Entretien, dépannage, informations diverses sur ce produit, veuillez consulter notre site internet : www.t-nb.com

## EN - OUR THANKS

Congratulations on your purchase and thank you for the trust you have placed in T'nB. Our products comply with all the relevant regulations and standards. Before using this equipment, we recommend that you read the instructions and safety instructions carefully and keep this manual for future reference.

## IMPORTANT SAFETY INSTRUCTIONS

- No guarantee will apply in case of misuse.
- T'nB accepts no liability if the safety instructions are not respected.
- Manipulate the device with care.
- The power supply of your device must match the initially specified characteristics
- The socket of the electrical equipment must be located near the said equipment and easy to get to.
- Keep the device away from flammable objects, explosive substances or dangerous objects.
- Use and store your device in an environment where the temperature is between 0°C and 40°C.
- Store your device out of the reach of children.
- This device is not designed to be used by persons (including children) whose physical, sensory or mental capacities are reduced, or persons without experience or knowledge, except if they are supervised or receive prior instruction in using the device by a person in charge of their safety.
- Do not disassemble your device and do not attempt to repair or modify it yourself.
- Stop using your device if it has been hit or damaged.
- To avoid the risk of electric shock, disconnect your device from the mains and from any other device before cleaning it or when not in use.
- Only use the supplied accessories and connectors. The use of any other type of accessory not intended for this purpose may irretrievably damage your device.
- Make sure the appliance is switched off and cold before cleaning. Do not use any product or lubricant which may damage the appliance.
- T'nB accepts no liability for damage caused by misuse of the product or by use with an incompatible electrical device.
- Unless otherwise stated, never use your device in rain, in damp places or near a water source.
- Unless otherwise stated, this product is for indoor use only.
- Do not leave wireless products near credit cards or other data storage devices.
- Avoid using your wireless devices near sources of interference, such as power supply cables, microwave ovens, fluorescent lamps, wireless video cameras and wireless domestic telephones.
- To improve the quality and the strength of the wireless signal, reduce the number of devices operating on the same wireless frequency.
- Do not leave the device on charge unattended. In the event of a short circuit or mechanical damage to the internal lithium battery, there is a risk of overheating or fire.
- WARNING: risk of explosion if the battery is replaced with an inappropriate model. Recycle used batteries in accordance with current regulations.

## FOR BLUETOOTH PRODUCTS:

1. Make sure the device you want to connect your new product to is on.
2. Insert the battery/batteries in the device and turn it on. If your device has a built-in battery, plug the supplied power cable into a USB port to charge it and turn it on.
3. To connect your new product to your computer, tablet or smartphone, open the Bluetooth settings of the device you want to connect to and start a device search

## SPECIAL CASES OF BLUETOOTH CONNECTION:

If your device has a Bluetooth search button («connect» button), press it for 5 seconds to pair your new device.

## NEED HELP?

Concerned about the satisfaction of our customers, you can contact us at info@t-nb.com. Maintenance, troubleshooting, miscellaneous information about this product, please visit our website: www.t-nb.com

## ES - AGRADECIMIENTOS

Enhorabuena por su compra y gracias por confiar en T'nB. Nuestros productos cumplen la normativa en vigor. Antes de utilizar este producto le recomendamos que lea detenidamente las instrucciones y las normas de seguridad y que conserve este manual para futuras consultas.

## NORMAS DE SEGURIDAD IMPORTANTES

- No se aplicará ninguna garantía en caso de uso incorrecto.
- T'nB no se hace responsable en caso de no cumplir las normas de seguridad.
- Manipule el producto con precaución.
- La alimentación del dispositivo debe tener las características previstas inicialmente.
- La toma de corriente de los equipos eléctricos debe instalarse cerca de dichos equipos y ser accesible.
- No coloque un objeto inflamable, una sustancia explosiva o un objeto peligroso cerca del dispositivo.
- Utilice y conserve el dispositivo únicamente en un entorno donde la temperatura se sitúe entre 0 y 40 °C.
- Mantenga el dispositivo fuera del alcance de los niños.
- Este dispositivo no está diseñado para personas (incluido niños) con una capacidad física, sensorial o mental reducida o bien personas sin experiencia o conocimientos, salvo en caso de que reciban, a través de una persona responsable de su seguridad, una vigilancia o unas instrucciones previas sobre el uso del dispositivo.
- No desmonte el dispositivo ni trate de repararlo o modificarlo usted mismo.
- No utilice el dispositivo si ha sufrido algún golpe o daño.
- Para evitar todo riesgo de electrocución, desconecte el dispositivo de la alimentación principal y de cualquier aparato antes de limpiarlo o si no lo está utilizando.
- Para evitar cualquier riesgo de electrocución, desconecte los cables y los conectores suministrados. El uso de otro accesorio no previsto para este fin puede dañar el dispositivo de forma irreversible.
- Antes de limpiar el producto, compruebe que está apagado y frío. No utilice lubricante u otro producto que pueda dañar el dispositivo.
- T'nB no se hace responsable en caso de daños derivados de un mal uso del producto o de su uso con un aparato de características eléctricas no compatibles.
- Salvo que se especifique lo contrario, no utilice nunca el dispositivo bajo la lluvia, en lugares húmedos o cerca de una fuente de agua.
- Salvo que se especifique lo contrario, este producto está destinado a un uso en interior exclusivamente.
- Si se trata de un dispositivo inalámbrico, no deje el producto cerca de tarjetas de crédito u otros dispositivos de almacenamiento de datos.
- Utilice dispositivos inalámbricos cerca de fuentes comunes de interferencias, como cables de alimentación, hornos microondas, lámparas fluorescentes, cámaras de vídeo inalámbricas y teléfonos fijos inalámbricos.
- Para mejorar la calidad y la intensidad de la señal inalámbrica, reduzca el número de dispositivos que funcionen en la misma banda de frecuencia inalámbrica.
- No realice la carga sin supervisión. En caso de corto circuito o de daño mecánico de la batería de litio interna, existe un riesgo de sobrecalentamiento y de incendio.
- CUIDADO: si la batería se sustituye por otro modelo no adecuado, existe un riesgo de explosión. El reciclaje de las pilas usadas se efectuará conforme a la normativa vigente.

## PARA LOS PRODUCTOS BLUETOOTH:

1. Compruebe que el dispositivo con el que desea conectar su nuevo producto está encendido.
2. Coloque la o las pilas en el dispositivo y encienda el producto. Si el dispositivo dispone de batería integrada, conecte el cable de alimentación suministrado en un puerto USB para cargarla y enciéndalo.
3. Para conectar el nuevo producto al ordenador, tableta o teléfono, abra los parámetros Bluetooth del dispositivo al que desea conectarse y busque los dispositivos al alcance.

## CASA ESPECIAL DE CONEXIÓN BLUETOOTH:

Si el dispositivo dispone de un botón de búsqueda Bluetooth (botón «connect»), pulselo durante 5 segundos para el emparejamiento de su nuevo dispositivo.

## ¿NECESITA AYUDA?

Nos preocupamos por nuestros clientes, por ello, puede contactarnos en info@t-nb.com. Para aspectos relacionados con el mantenimiento, la reparación o un otro dato sobre el producto, consulte nuestra página web: www.t-nb.com

## PT - OS NOSSOS AGRADECIMENTOS

Parabéns pela sua compra e obrigada pela confiança depositada na T'nB. Os nossos produtos estão em conformidade com os regulamentos e normas em vigor. Aconselhamos que, antes da utilização deste produto, leia atentamente as instruções e as recomendações de segurança e que guarde este manual.

## INSTRUÇÕES DE SEGURANÇA IMPORTANTES

- Nenhuma garantia pode ser aplicada em caso de utilização indevida.
- A T'nB declina qualquer responsabilidade em caso de não conformidade com as instruções de segurança
- Manuseie o produto com cuidado.
- A toma de alimentação do seu dispositivo deve corresponder às características inicialmente planeadas
- Não coloque um objeto inflamável, uma substância explosiva ou objeto perigoso nas proximidades do seu dispositivo.
- Use e guarde o dispositivo apenas num ambiente onde a temperatura se situe entre 0°C e 40°C.
- Manter o dispositivo fora do alcance das crianças.
- Este dispositivo não se destina a ser utilizado por pessoas (incluindo crianças) com capacidades físicas, sensoriais ou mentais reduzidas ou por pessoas sem experiência ou conhecimentos, exceto se, por intermédio de uma pessoa responsável pela sua segurança, sejam vigiadas ou tiverem obtido instruções prévias sobre a utilização do dispositivo.
- Não desmontar o dispositivo, nem tentar repará-lo ou modificá-lo por conta própria.
- Não usar o dispositivo se o mesmo tiver sofrido um choque ou se estiver danificado.
- Para evitar qualquer risco de choque elétrico, desconecte os cabos e os conectores fornecidos. O uso de qualquer dispositivo não previsto para este fim pode danificar o dispositivo de forma irreversível.
- Use apenas os acessórios e conectores fornecidos. A utilização de qualquer outro tipo de acessório não destinado a este propósito pode danificar o dispositivo de forma irreparável.
- Antes de limpar, certifique-se que o dispositivo está desligado e frio. Não usar lubrificante ou qualquer outro produto que possa danificar o dispositivo.
- A T'nB declina qualquer responsabilidade em caso de danos resultantes da utilização indevida do produto ou da utilização de um dispositivo com características elétricas incompatíveis.
- Salvo indicação em contrário, nunca usar o dispositivo debaixo de chuva, em locais húmidos ou próximo de um ponto de água.
- Salvo indicação em contrário, este produto destina-se apenas a uso interno.
- No caso de um produto sem fios, não deixar o mesmo nas proximidades de cartões de crédito ou outros dispositivos de armazenamento de dados.
- Evitar usar dispositivos sem fios nas proximidades de fontes comuns de interferência, tais como cabos de alimentação, fornos micro-ondas, lâmpadas fluorescentes, câmaras de vídeo sem fios e telefones fixos sem fios.
- Para melhorar a qualidade e a intensidade da sinal sem fios, reduzir o número de dispositivos ativos a operar na mesma banda de frequência sem fios.
- Não deixar o carregamento sem supervisão. Se a bateria de lítio interna entrar em curto-circuito ou danificar mecanicamente, existe o risco de sobreaquecimento e incêndio.
- CUIDADO: risco de explosão se a bateria for substituída por um modelo inadequado. Reciclagem de baterias usadas de acordo com os regulamentos em vigor.

## PARA OS PRODUTOS BLUETOOTH:

1. Verifique se o aparelho ao qual pretende ligar o seu novo produto está ligado.
2. Instale as pilhas no aparelho e ligue o produto. Se o seu aparelho possuir uma bateria integrada, ligue o cabo de alimentação fornecido a uma porta USB para carregar e depois ligue-o.
3. Para ligar o seu novo produto ao computador, tablet ou smartphone, abra as configurações de Bluetooth do dispositivo ao qual deseja ligar e inicie uma pesquisa no dispositivo.

## CASOS ESPECÍFICOS DE LIGAÇÃO BLUETOOTH:

Se o seu aparelho possuir um botão de pesquisa Bluetooth (botão «connect»), pressione-o durante 5 segundos para o emparelhamento do seu aparelho.

## PRECISA DE AJUDA?

Preocupados com a satisfação dos nossos clientes, fornecemos a possibilidade de nos contactar através de email info@t-nb.com. Para obter informações sobre manutenção, reparações e outras informações sobre o produto, consulte o nosso Website: www.t-nb.com

## BG - НИЕ ВИ БЛАГОДАРИМ

Поздравяваме за вашата покупка, благодарим за доверието към T'nB. Нашите продукти съответстват на действащата законодателна уредба и норми. Съветваме ви преди да използвате продукта, да прочетете внимателно инструкциите и указанията за безопасност, както и да съхранявате тази инструкция.

## ВАЖНИ УКАЗАНИЯ ЗА БЕЗОПАСНОСТ

- Гаранцията не важи в случай на неправилна употреба.
- T'nB не носи отговорност за случане на напезаване на указанията за безопасност.
- Използвайте продукта с повишено внимание.
- Захранването на вашето устройство трябва да съответства на първоначално предвидените характеристики.
- Захранващият контакт на електричното оборудване трябва да бъде инсталиран в близост до него и да бъде лесно достъпно.
- Не поставяйте взривноопасни предмети, експлозивни вещества или опасни предмети в близост до вашето устройство.
- Използвайте и съхранявайте вашето устройство само в среда с температура от 0°C до 40°C.
- Пазете от деца.
- Този продукт не е подходящ за употреба от лица (включително деца), чиито физически, сетивни или ментални способности са ограничени или от лица, които нямат опит или познания, освен в случаите, в които те са под надзора на лицето, отговорно за тяхната безопасност или са получили инструкции относно употребата на устройството.
- Не разглобявайте устройството и не се опитвайте да го модифицирате или поправяте сами.
- Не използвайте устройството, ако то е претърпяло удар или повреда.
- За да избегнете всякакъв риск от токов удар, изключете вашето устройство от главното електрично захранване преди да го помислите или когато не го използвате.
- Използвайте само gli accessori e i connettori forniti in dotazione. L'uso di altro tipo di accessori non previsti a tale scopo rischierebbe di danneggiare il dispositivo in maniera irreparabile.
- Prima della pulizia assicurarsi che il dispositivo sia spento e freddo. Non utilizzare lubrificanti o altri prodotti che potrebbero danneggiare il dispositivo.
- T'nB declina ogni responsabilità in caso di danni derivanti da un uso improprio del prodotto o da un utilizzo con un dispositivo con caratteristiche elettriche incompatibili.
- Salvo indicazioni contrarie, non utilizzare mai il dispositivo sotto la pioggia, in luoghi umidi o vicino a fonti d'acqua.
- Salvo indicazioni contrarie, il prodotto è concepito solo per uso interno.
- Evitare lasciare il dispositivo wireless, non lasciare il prodotto vicino a carte di credito o altri supporti di stoccaggio dati.
- Evitare lasciare il dispositivo wireless vicino a fonti di interferenze, come cavi di alimentazione, forni a microonde,lampade fluorescenti, videocamere wireless e cordless.
- Per migliorare la qualità e l'intensità del segnale wireless, ridurre il numero di dispositivi attivi funzionanti sulla stessa gamma di frequenza wireless.
- Non lasciare il caricamento senza supervisione. Se la batteria di litio interna entra in corto circuito o danneggia meccanicamente la batteria interna al litio, sussiste un rischio di surriscaldamento e di incendio.
- ATTENZIONE: rischio di esplosione se la batteria è sostituita da un modello incoretto. Riciclare la batteria secondo le leggi in vigore.

## ЗА BLUETOOTH ПРОДУКТИ:

1. Уверете се, че устройството, към което желаете да свържете новия си продукт, е включено.
2. Поставете батериите или батериите в устройството и включете продукта. Ако устройство има вградена батерия, включете предоставения захранващ кабел в USB порт, за да го заредите, след което го включете.
3. За да свържете новия си продукт към компютър, таблет или смартфон, отворете Bluetooth настройките на устройството, с което искате да се свържете, и започнете търсене на периферно устройство

## ОСОБЕНИ СЛУЧАИ НА BLUETOOTH ВРЪЗКА:

Ако устройството Ви има Bluetooth бутон за търсене (бутон „свързване“), го натиснете за 5 секунди, за да свържете новото си устройство.

## ИМАТЕ НУЖДА ОТ ПОМОЩ?

За нас удоволствието ни от клиента е важно, ето защо имате възможността да се свържете с нас на: info@t-nb.com. За поддръжка, ремонт, друга информация за продукта, посетете нашия интернет адрес: www.t-nb.com

## IT - I NOSTRI RINGRAZIMENTI

Congratulazioni per l'acquisto, ti ringraziamo per la fiducia che hai riposto in T'nB. I nostri prodotti sono conformi ai regolamenti e alle norme vigenti. Prima dell'utilizzo del prodotto, ti consigliamo di leggere attentamente le istruzioni e le istruzioni di sicurezza, e di conservare il presente manuale.

## ISTRUZIONI DI SICUREZZA IMPORTANTI

- Nessuna garanzia può essere applicata in caso di uso improprio.
- T'nB declina ogni responsabilità in caso di mancato rispetto delle istruzioni di sicurezza
- Manipolare il prodotto con cautela.
- L'alimentazione del dispositivo deve corrispondere alle caratteristiche iniziali previste
- La presa di corrente dei dispositivi elettrici deve essere installata vicino a tali dispositivi e deve essere facilmente accessibile.
- Non posizionare alcun oggetto infiammabile, sostanza esplosiva o oggetto pericoloso vicino al dispositivo.
- Utilizzare, conservare il dispositivo solo in un ambiente la cui temperatura sia tra i 0°C e i 40°C.
- Tenere il dispositivo lontano dalla portata dei bambini.
- Il dispositivo non è progettato per essere utilizzato da persone (bambini compresi) le cui capacità fisiche, o mentali, sono ridotte, o da persone senza esperienza o conoscenza, eccetto se non possono beneficiare, tramite la mediazione di una persona responsabile della loro sicurezza, monitoraggio o con istruzioni precedenti relative all'uso del dispositivo. préalables concernant l'utilisation de l'appareil.
- Non smontare il dispositivo né tentare di ripararlo o modificarlo da soli.
- Non utilizzare il dispositivo se ha subito urti o danni.
- Per evitare il rischio di scosse elettriche, scollegare il dispositivo dalla fonte di alimentazione e Per tutti i dispositivi prima di pulirli o quando non è in uso.
- Utilizzare solo gli accessori e i connettori forniti in dotazione. L'uso di altro tipo di accessori non previsti a tale scopo rischierebbe di danneggiare il dispositivo in maniera irreparabile.
- Prima della pulizia assicurarsi che il dispositivo sia spento e freddo. Non utilizzare lubrificanti o altri prodotti che potrebbero danneggiare il dispositivo.
- T'nB declina ogni responsabilità in caso di danni derivanti da un uso improprio del prodotto o da un utilizzo con un dispositivo con caratteristiche elettriche incompatibili.
- Salvo indicazioni contrarie, non utilizzare mai il dispositivo sotto la pioggia, in luoghi umidi o vicino a fonti d'acqua.
- Salvo indicazioni contrarie, il prodotto è concepito solo per uso interno.
- Evitare lasciare il dispositivo wireless, non lasciare il prodotto vicino a carte di credito o altri supporti di stoccaggio dati.
- Evitare lasciare il dispositivo wireless vicino a fonti di interferenze, come cavi di alimentazione, forni a microonde,lampade fluorescenti, videocamere wireless e cordless.
- Per migliorare la qualità e l'intensità del segnale wireless, ridurre il numero di dispositivi attivi funzionanti sulla stessa gamma di frequenza wireless.
- Non lasciare il caricamento senza supervisione. Se la batteria di litio interna entra in corto circuito o danneggia meccanicamente la batteria interna al litio, sussiste un rischio di surriscaldamento e di incendio.
- ATTENZIONE: rischio di esplosione se la batteria è sostituita da un modello incoretto. Riciclare la batteria secondo le leggi in vigore.

## PER I PRODOTTI BLUETOOTH :

1. Verificare che il dispositivo sul quale si vuole connettere il prodotto sia acceso.
2. Inserire la/e batteria/e nel dispositivo e accendere il prodotto. Se il dispositivo ha una batteria integrata, collegare il cavo di alimentazione fornito in dotazione a un ingresso USB per caricare, poi accendere.
3. Per connettere il prodotto a computer, tablet o smartphone, aprire le impostazioni Bluetooth del dispositivo al quale ci si vuole connettere e lanciare una ricerca della periferica.

## CASI PARTICOLARI DI CONNESSIONE BLUETOOTH:

Se il dispositivo ha un tasto di ricerca Bluetooth (tasto «connect»), premere il tasto per 5 secondi per il collegamento del nuovo dispositivo.

## OCCORRE AIUTO?

Nell'impegno di soddisfare i nostri clienti, siamo disponibili all'indirizzo email info@t-nb.com. Per manutenzione, riparazione, altre informazioni sul prodotto, consultare il nostro sito internet : www.t-nb.com