



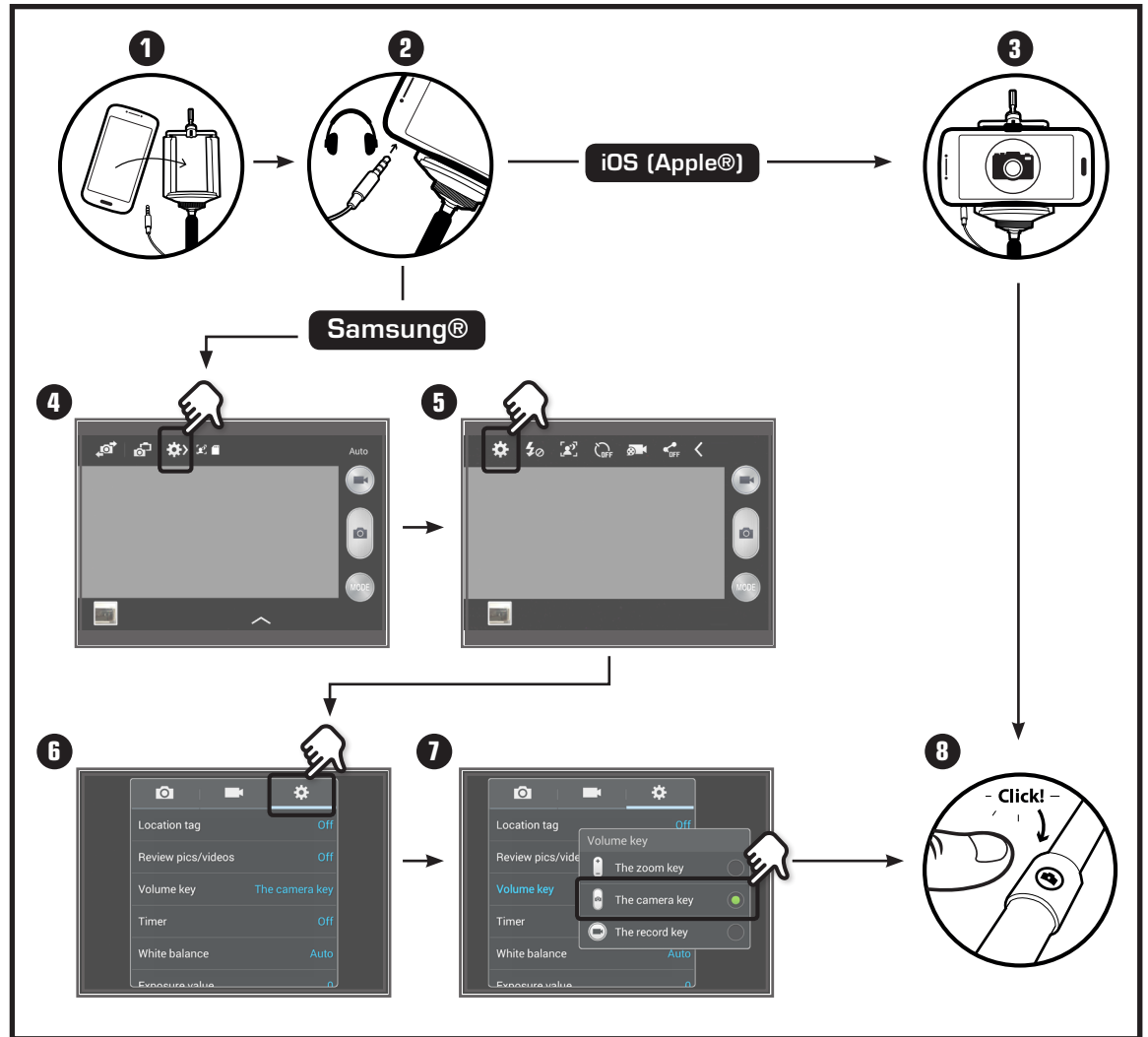
# SELFIE STICK WITH CAPTURE BUTTON

MONOPOD SELFIE AVEC DÉCLENCHEUR



INSTRUCTIONS  
MODE D'EMPLOI

SELFIE2



## EN INSTRUCTIONS

- 1 Fix your Smartphone onto the selfie stick.
- 2 Plug the 3,5mm cable into the audio output of your Smartphone.

### iOS (Apple®)

- 3 Open the camera application

### Samsung®

- 4 Open the camera application then click on the parameter icon.
- 5 Continue to click on the parameter icon in the top left corner.
- 6 Continue to click on the parameter icon on the right side.
- 7 Click on "volume key", choose "camera button" and exit.

- 8 Press the button on the selfie stick to take pictures.

## FR MODE D'EMPLOI

- 1 Fixez votre Smartphone sur le monopod selfie.
- 2 Branchez le câble 3,5mm dans la sortie audio de votre Smartphone.

### iOS (Apple®)

- 3 Ouvrez l'application appareil photo.

### Samsung®

- 4 Ouvrez l'application appareil photo et cliquez sur l'icône paramètre.
- 5 Continuez à cliquer sur l'icône paramètre en haut à gauche.
- 6 Continuez à cliquer sur l'icône paramètre à droite.
- 7 Cliquez sur « touche de volume », choisissez « touche appareil photo » et sortez.

- 8 Appuyez sur le bouton sur le monopod selfie pour prendre des photos.

## PT INSTRUÇÕES

- 1 Fixe o seu Smartphone no monopod selfie.
- 2 Ligue o cabo de 3,5mm à saída áudio do seu Smartphone.

### iOS (Apple®)

- 3 Abra a aplicação de máquina fotográfica.

### Samsung®

- 4 Abra a aplicação de máquina fotográfica e clique no ícone de parâmetros.
- 5 Mantenha clicado o ícone de parâmetros no canto superior esquerdo.
- 6 Mantenha clicado o ícone de parâmetros à direita.
- 7 Mantenha clicada a «tecla de volume», selecione «botão de máquina fotográfica» e saia.

- 8 Prima o botão do monopod selfie para tirar fotografias.

## DE GEBRAUCHSANWEISUNG

- 1 Befestigen Sie Ihr Smartphone auf dem Selfie Einbeinstativ.
- 2 Stecken Sie das Kabel 3,5 mm in den Audioausgang Ihres Smartphones.

### iOS (Apple®)

- 3 Öffnen Sie die Application Fotoapparat.

### Samsung®

- 4 Öffnen Sie die Application Fotoapparat und klicken Sie auf das Symbol Parameter.
- 5 Klicken Sie weiter auf das Symbol Parameter oben links.
- 6 Klicken Sie weiter auf das Symbol Parameter rechts.
- 7 Klicken Sie auf die «Taste Volumen», wählen Sie «Taste Fotoapparat» und gehen Sie raus.

- 8 Drücken Sie den Knopf auf dem Selfie Einbeinstativ, um Fotos zu machen.

## IT INSTRUZIONI PER L'USO

- 1 Fissare lo smartphone sul monopiede Selfie.
- 2 Collegare il cavo da 3,5 mm nel uscita audio del tuo smartphone.

### iOS (Apple®)

- 3 Aprire l'applicazione della fotocamera.

### Samsung®

- 4 Aprire l'applicazione fotocamera e fare clic sul parametro icona.
- 5 Continuare a cliccare sull'icona del parametro in alto a sinistra.
- 6 Continuare cliccare sull'icona del parametro a destra.
- 7 Fare clic su «pulsante del volume», scegliere «tasto della fotocamera» e uscire.

- 8 Premere il pulsante sul monopiede Selfie per scattare foto.

## ES MODO DE EMPLEO

- 1 Fijar el Smartphone en el modopod selfie
- 2 Conectar el cable de 3,5 mm a la salida audio del Smartphone.

### iOS (Apple®)

- 3 Abrir la aplicación de la cámara de foto.

### Samsung®

- 4 Abrir la aplicación de la cámara de foto y hacer clic en el icono parámetro.
- 5 Continuar haciendo clic en el icono parámetro arriba a la izquierda.
- 6 Continuar haciendo clic en el icono parámetro a la derecha.
- 7 Hacer clic en la «tecla de volumen», seleccionar «tecla cámara de foto» y salir.

- 8 Pulsar el botón en el monopod selfie para hacer fotos.